



ΚΥΠΡΙΑΚΗ ΔΗΜΟΚΡΑΤΙΑ  
ΥΠΟΥΡΓΕΙΟ ΥΓΕΙΑΣ

ΙΑΤΡΙΚΕΣ ΥΠΗΡΕΣΙΕΣ ΚΑΙ  
ΥΠΗΡΕΣΙΕΣ ΔΗΜΟΣΙΑΣ ΥΓΕΙΑΣ  
1449 ΛΕΥΚΩΣΙΑ

8 Φεβρουαρίου 2016

## Έκθεση Επιδημιολογικής Επιτήρησης της Γρίπης από την 1<sup>η</sup> Ιανουαρίου μέχρι και την 5<sup>η</sup> Φεβρουαρίου 2016

### Περίληψη:

- Η κλινική επιτήρηση της γρίπης έδειξε ότι η δραστηριότητα της αυξήθηκε κατά την 2η εβδομάδα Δεκεμβρίου 2015 και παραμένει αυξημένη
- Η εργαστηριακή επιτήρηση της γρίπης έδειξε αυξημένη δραστηριότητα της γρίπης από την 1<sup>η</sup> εβδομάδα Ιανουαρίου που κυμάνθηκε γύρω στο 50%. Ο κυριώτερος τύπος γρίπης που κυκλοφόρησε ήταν ο Α (81%) ενώ ο τύπος Β εντοπίστηκε σε ποσοστό 19%. Η ανάλυση των υπότυπων γρίπης Α έδειξε ότι ο Α(H1N1) κυριάρχησε σε ποσοστό 97.7% με τον τύπο Α(H3N2) σε ποσοστό μόλις 2.3%
- Μέχρι και τις 5 Φεβρουαρίου δηλώθηκαν 18 σοβαρά περιστατικά από γρίπη με διάμεση ηλικία 50 ετών και ένας θάνατος.. Όλα τα περιστατικά πλην ενός προσβλήθηκαν από γρίπη Α(H1N1) και το ένα από γρίπη Β. Το 69% των σοβαρών περιστατικών παρουσίαζαν παράγοντες ψηλού κινδύνου για σοβαρή νόσηση. Κανένα από τα περιστατικά με παράγοντες ψηλού κινδύνου για σοβαρή νόσηση και γνωστό ιστορικό εμβολιασμού δεν είχε κάνει το εμβόλιο κατά της γρίπης

Η επιτήρηση της γρίπης στην Κυπριακή Δημοκρατία πραγματοποιείται με τρία συστήματα:

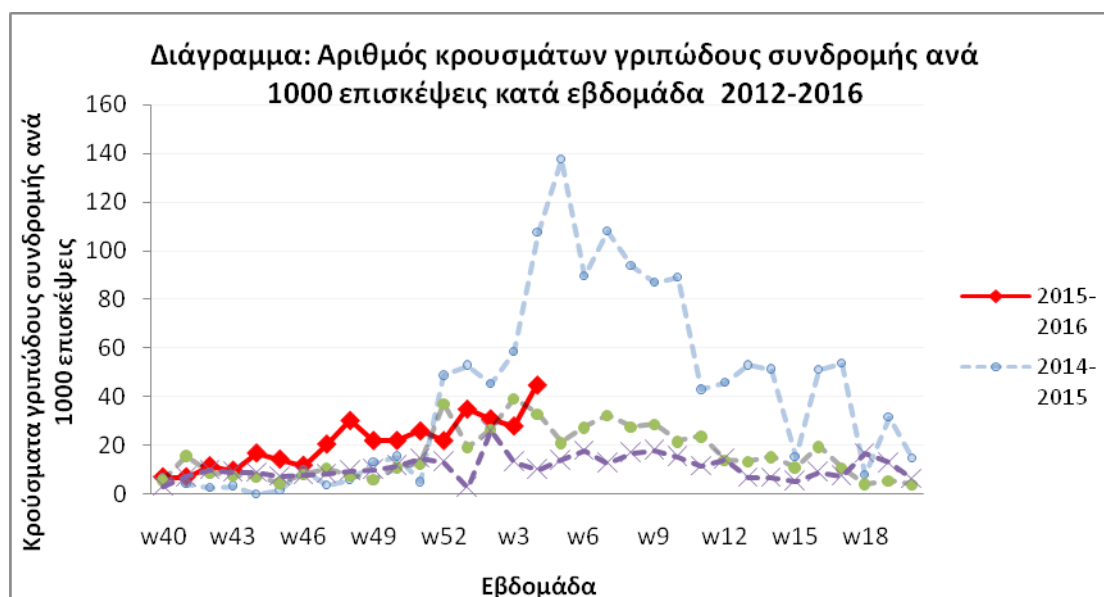
- A. την Κλινική Επιτήρηση
- B. την Εργαστηριακή Επιτήρηση και
- Γ. Την Επιτήρηση των σοβαρών περιστατικών και θανάτων από τη νόσο

### **A. Κλινική επιτήρηση**

Η κλινική επιτήρηση της γρίπης γίνεται μέσω των παρατηρητών νοσηρότητας που αριθμούν 54 γιατρούς Ιδιώτες και απασχολούμενους στο Δημόσιο τομέα, σε πρωτοβάθμια κέντρα υγείας σε όλη την Κύπρο. Στο τέλος της κάθε εβδομάδας δηλώνουν τα περιστατικά με συμπτωματολογία που θυμίζει γρίπη (γριπώδης συνδρομή ή ILI) ανά 1000 επισκέψεις στο ιατρείο στη διάρκεια της εβδομάδας.

Η κλινική επιτήρηση έδειξε ελαφρά αύξηση της συχνότητας γριπώδους συνδρομής ήδη από την 2<sup>η</sup> εβδομάδα Δεκεμβρίου 2015 και περαιτέρω αύξηση κατά την 1<sup>η</sup> εβδομάδα του Ιανουαρίου 2016 (Διάγραμμα 1).

**Διάγραμμα 1. Εκτίμηση αριθμού κρουσμάτων γριπώδους συνδρομής ανά 1000 επισκέψεις στα εξωτερικά ιατρεία κατά εβδομάδα (σε σχέση με τα προηγούμενα έτη)**



## **B. Εργαστηριακή επιτήρηση της γρίπης**

Γίνεται σε δύο επίπεδα:

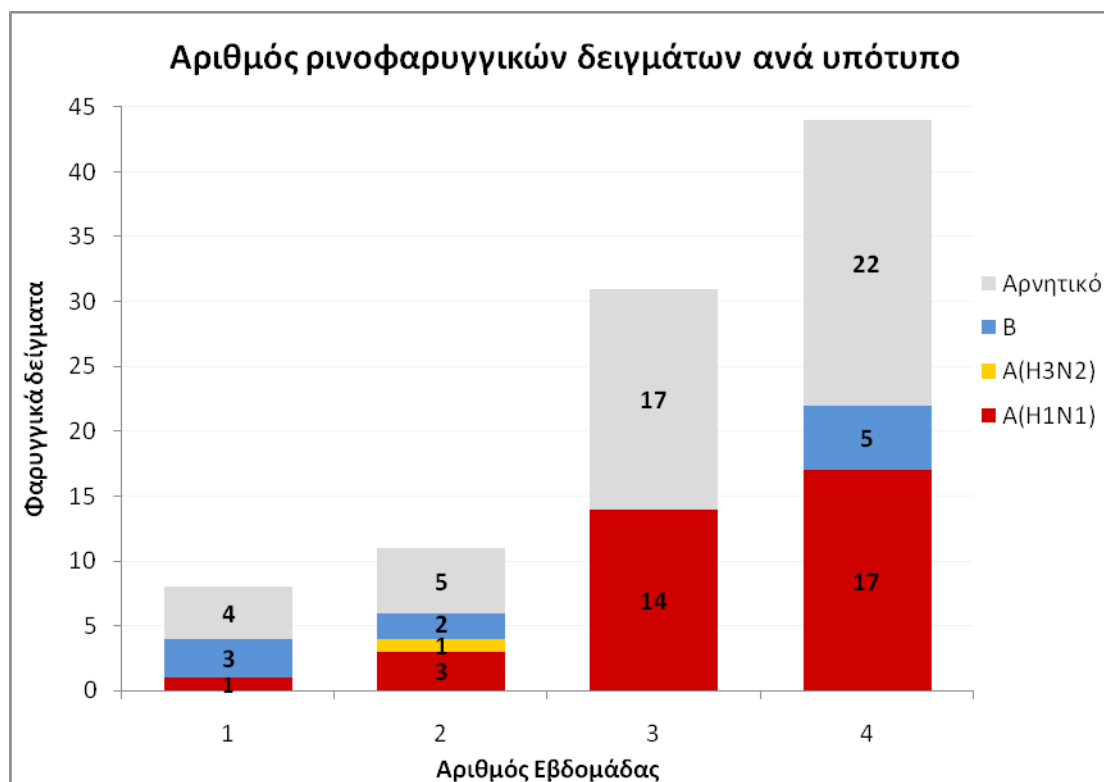
**I. Με τους παρατηρητές νοσηρότητας:** Περίπου 12 επιλεγμένοι γιατροί σε εξωτερικά ιατρεία όλων των κύριων κρατικών νοσοκομείων στις διάφορες πόλεις, αποστέλλουν δειγματοληπτικά, κλινικά δείγματα για εργαστηριακή εξέταση για τον ιό της γρίπης σε ασθενείς που κατά την γνώμη τους παρουσιάζουν εικόνα συμβατή με γριπώδη συνδρομή.

**II. Με κλινικά δείγματα που αποστέλλουν οι κλινικοί γιατροί για διαγνωστικούς σκοπούς,** σε ασθενείς που νοσηλεύονται με εικόνα συμβατή με γριπώδη συνδρομή

Το ποσοστό των κλινικών δειγμάτων που είναι θετικά για τον ιό εκφράζει και την δραστηριότητα της γρίπης ανά εβδομάδα και φαίνεται στο Διάγραμμα 2.

Η εργαστηριακή επιτήρηση της γρίπης έδειξε ότι ήδη από την πρώτη εβδομάδα Ιανουαρίου 2016 η δραστηριότητα της γρίπης ήταν αρκετά αυξημένη (50%) και παραμένει έτσι μέχρι την 1<sup>η</sup> εβδομάδα Φεβρουαρίου (60%). (Διάγραμμα 2).

**Διάγραμμα 2: Συνολικός αριθμός ρινοφαρυγγικών δειγμάτων που αποστάληκαν και αριθμός θετικών για τον ιό της γρίπης**



Από την 1<sup>η</sup> Ιανουαρίου 2016 μέχρι και την 6<sup>η</sup> Φεβρουαρίου 2016, αποστάληκαν συνολικά για έλεγχο 104 κλινικά δείγματα από τα οποία τα 53 ήταν θετικά για τον ιό της γρίπης.(50.9%). Τα 43 από αυτά ήταν τύπου A (81%) και τα 10 ήταν τύπου B (19%). Τα 43 στελέχη τύπου A υποτυποποιήθηκαν και από αυτά το ένα (2.3%) ανήκε στον υπότυπο A (H3N2) ενώ τα 42 (97.7%) ανήκαν στον υπότυπο A (H1N1)rdm09.

### **Γ. Επιτήρηση σοβαρών περιστατικών εργαστηριακά επιβεβαιωμένης γρίπης με ή χωρίς νοσηλεία σε Μονάδα Εντατικής Θεραπείας (Μ.Ε.Θ)**

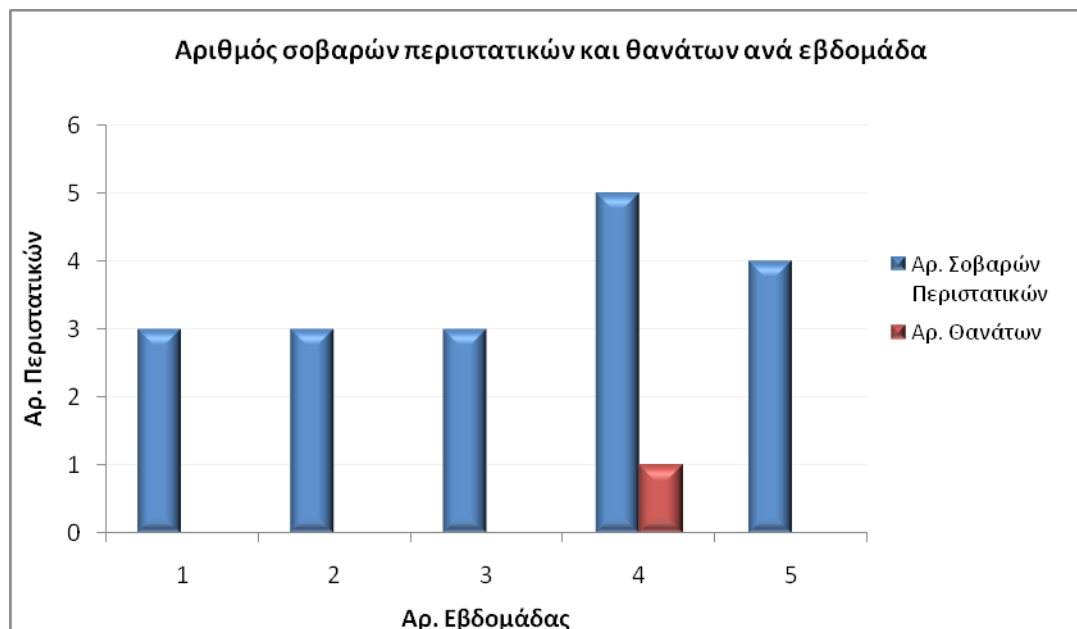
Η καταγραφή σοβαρών περιστατικών γίνεται από όλα τα κρατικά νοσοκομεία σε κάθε πόλη αλλά και όλα τα μεγάλα ιδιωτικά νοσηλευτήρια στην Κύπρο μέσα από ένα δίκτυο γιατρών ή άλλων λειτουργών υγείας που έχουν ρόλο σημείου επαφής με την Μονάδα Επιτήρησης Λοιμωδών νοσημάτων. Στα κρατικά νοσοκομεία οι δηλώσεις γίνονται από τους Νοσηλευτές/ Νοσηλεύτριες νοσοκομειακών λοιμώξεων σε συνεργασία με τους γιατρούς των τμημάτων. Οι δηλώσεις είναι εβδομαδιαίες και αποστέλλονται ακόμα και μηδενικές δηλώσεις.

Από την 1<sup>η</sup> εβδομάδα Ιανουαρίου 2016 μέχρι και την 1<sup>η</sup> εβδομάδα Φεβρουαρίου καταγράφηκαν 18 σοβαρά περιστατικά και ένας θάνατος.

Πρόκειται για 9 άνδρες και 10 γυναίκες με ηλικίες που κυμαίνονταν από 2 μέχρι και 80 ετών και διάμεση ηλικία 50 ετών. Όλα τα περιστατικά πλην ενός είχαν προσβληθεί από γρίπη A(H1N1) ενώ το ένα από γρίπη τύπου B. Από τα 16 άτομα με σοβαρή νόσηση και γνωστό ιστορικό, τα 11 (69%)παρουσίαζαν ένα ή περισσότερους παράγοντες κινδύνου για σοβαρή νόσηση όπως χρόνια καρδιακή ανεπάρκεια, χρόνια

πνευμονοπάθεια, σακχαρώδη διαβήτη, ανοσοκαταστολή. Από τα 11 σοβαρά περιστατικά με παράγοντες κινδύνου για σοβαρή νόσηση και γνωστό ιστορικό εμβολιασμού, κανένα δεν ήταν εμβολιασμένο κατά της γρίπης.

### Διάγραμμα 3. Αριθμός σοβαρών περιστατικών γρίπης και θανάτων ανά εβδομάδα



### Η κατάσταση της γρίπης στις χώρες της Ευρώπης

Ήδη κατά την 3<sup>η</sup> εβδομάδα του 2016 οι 29 από τις 45 χώρες της Ευρωπαϊκής περιφέρειας της Παγκόσμιας Οργάνωσης Υγείας ανακοίνωσαν αυξημένα ποσοστά γριπώδους συνδρομής ενώ οι 32 χώρες δήλωσαν αυξημένα ποσοστά θετικών δειγμάτων για γρίπη (περίπου 40%), κάτι που δείχνει αυξημένη δραστηριότητα της γρίπης στις χώρες αυτές. Ο υπότυπος γρίπης A(H1N1)pdm09 κυριαρχεί με ποσοστό 65% επί των συνολικών στελεχών που απομονώνονται.

Η επικράτηση του τύπου γρίπης A(H1N1)pdm09 συνδέεται με αυξημένα περιστατικά σοβαρής νόσου κυρίως σε νεαρότερες ηλικίες 15-64 ετών.

Επιπλέον, η γενετική ανάλυση των στελεχών που κυκλοφορούν δείχνει ότι είναι παρόμοια με τα στελέχη που συνεστήθηκαν για να περιληφθούν στο εμβόλιο που κυκλοφορεί φέτος στο Βόρειο ημισφαίριο.